

Konfigurationskarte

Anschlüsse:



Standardanschlüsse:

Anschluss 03 oder 93 *	Anschluss 04 oder 94 *	Anschluss 00^{*1}	Anschluss 42^{*1}
Anschluss 28^{*1}	Anschluss 05	Anschluss 23	Anschluss 24

* Anschluss 03/04 = Messing; Anschluss 93/94 = Stahl

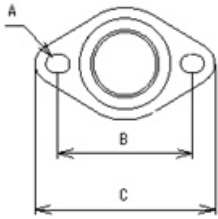
Sonderanschlüsse:

Anschluss 09 (45°)	Anschluss 59 (30°)	Anschluss 61^{*1}	Anschluss 63



→ weitere Sonderanschlüsse auf Anfrage möglich

^{*1} Bei diesen Anschlüssen gibt es eine Einschränkung bei der maximalen Umgebungstemperatur sowie des maximalen Stroms.




Befestigungen:



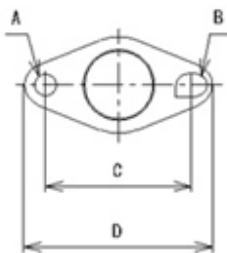
bewegliche Standard-Befestigungsschellen:





	
Schelle 3 (Materialstärke 0,25mm)	Schelle 4 (Materialstärke 0,25mm)
A 3.2×3.7	A 3.2×3.7
B 24.5	B 24.5
C 31	C 31

bewegliche Sonder-Befestigungsschellen:

		
Schelle 1 (Materialstärke 0,5mm)	Schelle 2 (Materialstärke 0,5mm)	Schelle 8 (Materialstärke 0,5mm)
A 3.2×4.2	A 4.2×5.8	A 4.2×8.4
B 24	B 33.4	B 30.8
C 32	C 44	C 44

feste Standard-Befestigungsschellen:




			
Schelle B mit Boden A Stahl	Schelle H mit Boden W Stahl/Aluminium	Schelle B mit Boden Y Stahl	Schelle 5 mit Boden 1 Aluminium
A 3.2×4.2	A 3.2×4.2	A 3.2×4.2	A 3.2×4.2
B ϕ 3.7	B ϕ 3.6	B ϕ 3.7	B 3.2×4.2
C 24	C 24	C 24	C 24
D 32	D 32	D 32	D 32

Klemmschellen:

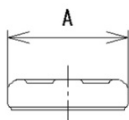


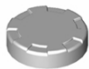


2/8 bis 7/8 Zoll

				
Klemmschelle M (2/8 Zoll) $\phi=6,35\text{mm}$	Klemmschelle J (3/8 Zoll) $\phi=9,525\text{mm}$	Klemmschelle E (4/8 Zoll) $\phi=12,7\text{mm}$	Klemmschelle K (5/8 Zoll) $\phi=15,875\text{mm}$	Klemmschelle L (6/8 Zoll) $\phi=19,05\text{mm}$

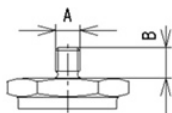
Schalterboden:

Standardboden:



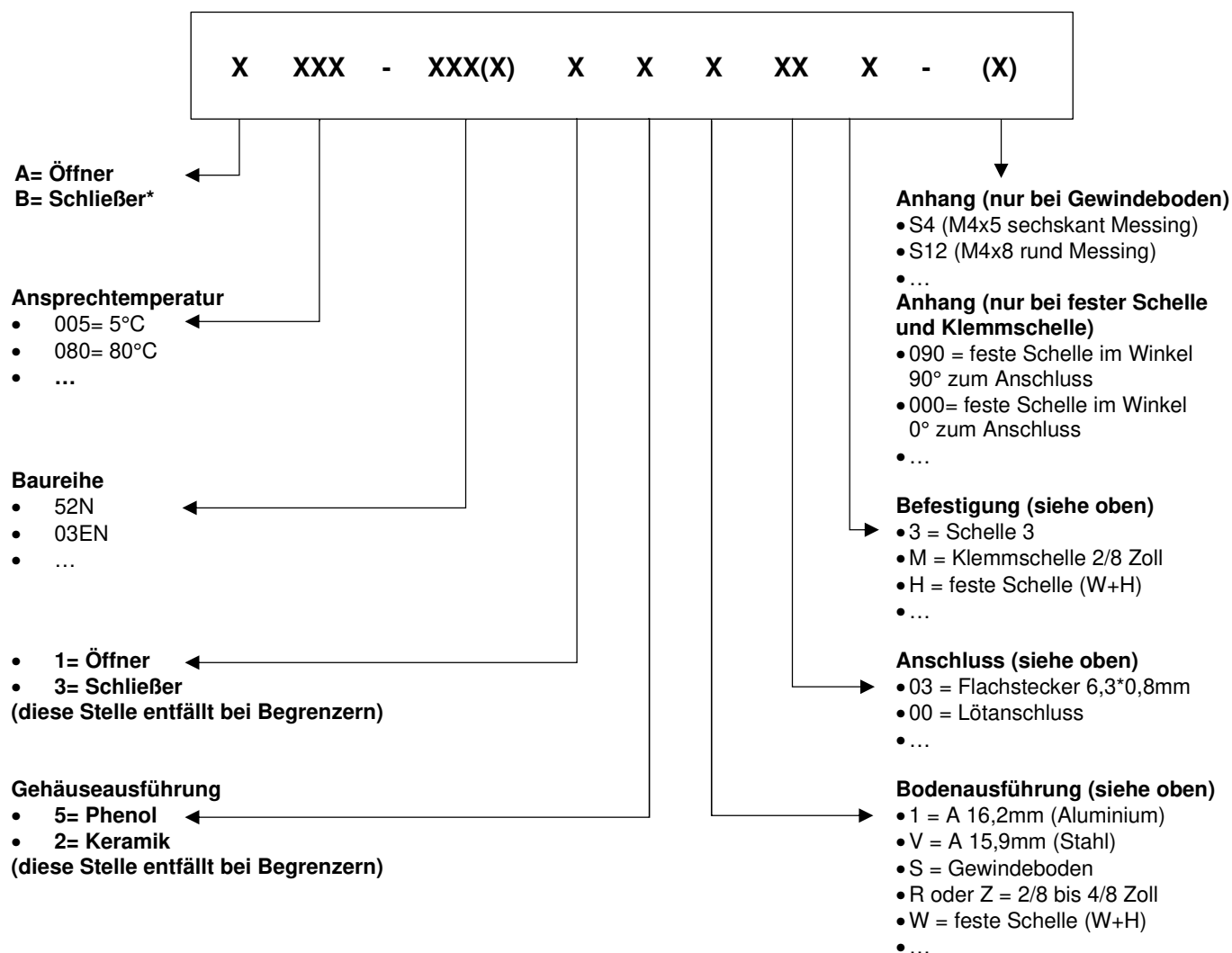
		
Boden 1 1 = A 16,2 mm (Aluminium)	Boden T und V T = A 16,2 mm (Aluminium) V = 15,9 mm (Stahl)	Boden R4, Z4, R6, Z6 und R7 R4+Z4 für 2/8, 3/8 und 4/8 Zoll (Stahl+Kupfer) R6+Z6 für 5/8 und 6/8 Zoll (Stahl+Kupfer) R7 für 7/8 Zoll (Kupfer)

Gewindeboden:



					
S4 M4x5 (sechskant) Messing	S5 M5x6 (sechskant) Messing	S6 M5x8 (sechskant) Messing	S11 M5x6 (rund) Messing	S12 M4x8 (rund) Messing	S18 M4x5 (rund) Messing

Aufbau der Artikelnummer



* Schließer gibt es nicht als Begrenzer und Sicherungen.

Für die Baureihe 23EN sowie 23EP gilt die Konfigurationskarte nur eingeschränkt.

Die abgebildeten Konfigurationen passen nicht?
Wir prüfen gerne Sonderlösungen für Ihre spezielle Anwendung.

Bei uns erhalten Sie eine kompetente Beratung durch unser freundliches Team. Wir unterstützen Sie gerne bei der Auswahl und dem Einsatz der Temperaturschalter um die bestmögliche Lösung in Ihrer Anwendung zu realisieren und freuen uns auf Ihren Anruf.

Protherm Wärmeschutz GmbH
Turnstraße 28
D-75328 Schömberg

Telefon: +49 (0) 7235 980 200
Telefax: +49 (0) 7235 980 201
E-Mail: kontakt@protherm.info
Internet: www.protherm.info